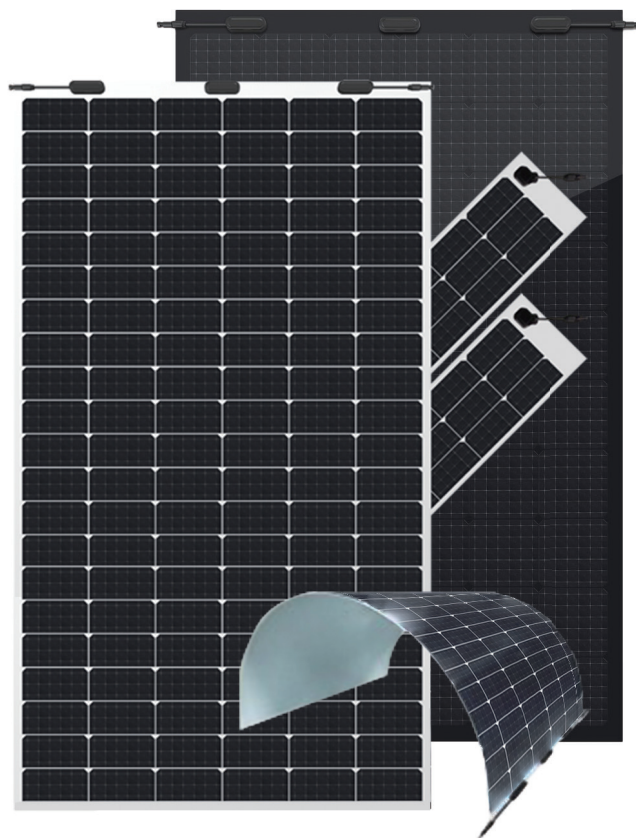


超薄型軽量モジュール F(フレキシブル)シリーズ

MWT柔軟性単結晶PERCモジュール

365-380W



様々なシーンでの活用



自家消費の選択肢として場所を選ばないフレキシブルな太陽光モジュールで、サイズや形などもオーダーにてある程度カスタマイズできるのも大きなポイントです。重量が通常の太陽光モジュールに比べ大幅に軽いため耐荷重で難しい屋根にも対応でき、場所を選びません。同時に薄さが最大の魅力であり、設置しやすく工期も短縮できるといったメリットもあります。また、ビスどめ等にも対応できるように余白部分を大きく広くするといったカスタマイズも対応可能です。とにかく薄いので風に対しても強く、とても軽量なので持ち運びが容易にでき、作業効率に貢献します。こういった特徴からリパワリングにも最適です。

12年

品質保証

25年

効率保証

第三者保険

LLOYD'S



製品特長



軽くて薄いデザイン

重さわずか5.7kg、厚み2.5mmで低荷重のニーズにも対応可能です。



高効率

バックコンタクト(バスバー無し)の技術により、太陽光発電モジュールの変換効率を向上させることができ日射強度が弱くても発電性能に優れています。



カスタマイズ可能

製品はカスタマイズ可能で、様々な形に対応でき、色々なニーズを満たすことができます。



柔軟性

超薄型シリコンウェハーと先進的な技術により可能となった柔軟性で色々な所に対応可能です。

電気特性

モデル	VAS-F365	VAS-F370	VAS-F375	VAS-F380
試験条件	STC	STC	STC	STC
定格出力 (Pmpp)	365	370	375	380
定格電流 (Impp)	10.46	10.54	10.62	10.70
定格電圧 (Vmpp)	34.9	35.1	35.3	35.5
短絡電流 (Isc)	11.09	11.16	11.23	11.30
開放電圧 (Voc)	42.4	42.6	42.8	43.0
セル変換効率 (%)	21.1	21.4	21.7	22.0

測定値は標準試験条件 (STC) 下: 1000W/m² AM1.5 スペクトラム、セル温度 25°C
※弊社製造工場による。
※弊社製造工場は「ISO9001:2015」「ISO14001:2015」「ISO45001:2018」認証取得済み。

機械特性

タイプ	単結晶166mm×83mm
寸法 (L×W×H)	L長さ: 1840mm (72.44インチ) W幅: 1040mm (40.94インチ) H高さ: 2.5mm (0.098インチ)
重量	5.7kg (12.56ポンド)
パッケージ素材	POE
ケーブル	4mm ² ; カスタム、カスタマイズ
ジャンクションボックス	IP68
裏面素材	バックプレーン (白)
コネクタ	MC4互換
取付半径	0.5m

温度係数

Vmpp 温度係数	-0.28%/°C
Impp 温度係数	+0.06%/°C
Pmpp 温度係数	-0.36%/°C
許容範囲	0~+5w
NOCT (通常動作時セル温度)	43±2°C

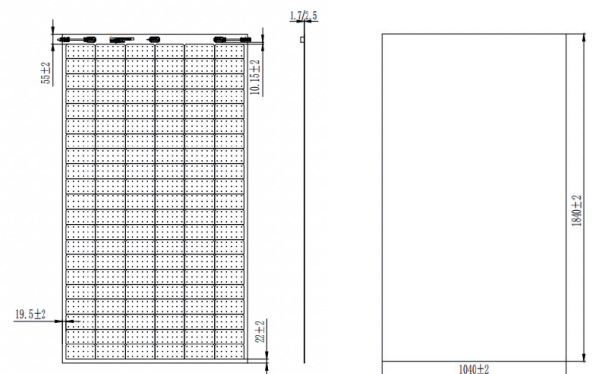
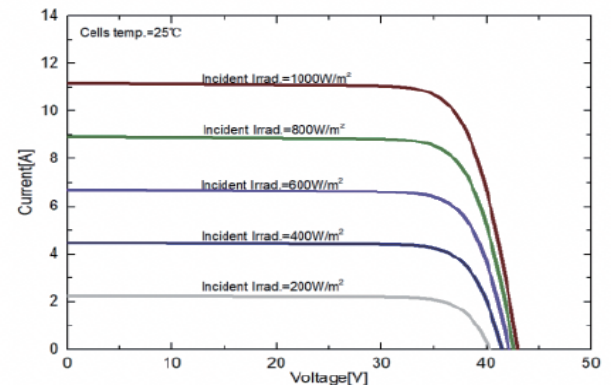
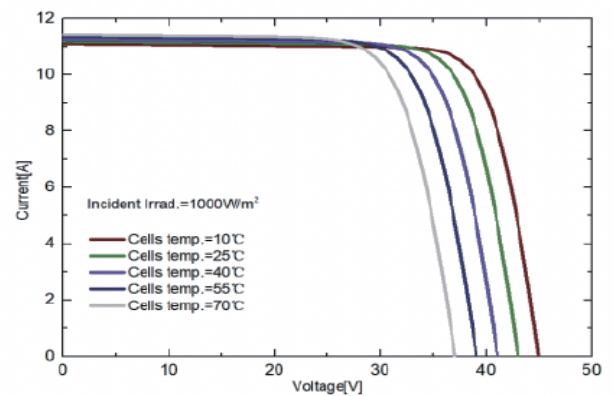
絶対最大定格

動作温度	-40°C~+85°C
直列ヒューズ定格	18A
システム最大電圧	DC1500V

梱包構成

コンテナ	40'HQ
モジュール枚数 / コンテナ	1800
モジュール枚数 / パレット	100

日射強度特性







本データシートに記載された仕様は予告なく変更されることがあります。
GC POWER株式会社